



18

MONTAGEANLEITUNG

Best.-Nr. X1004

Benötigte Hilfsmittel

Bohrmaschine
Bohrer D. 5 mm
Bohrer D. 5,5 mm
Bohrer D. 8,5 mm
Gewindeschneider M 6
Kreuzschlitzschraubendreher Gr. 2
Schraubenschlüssel 8 und 13
Dichtungsmittel (Silicon/Sikaflex)

Stückliste

Pos.	Bestell-Nr. (Art-Nr.)	Menge	Bezeichnung
010		1	Gennakerbaum mit Schlitten und Schiene
020		2	Endstücke für Schiene
030		1	Ring für Gennakerbaum
040		6	Senkkopfschrauben M5 x 30 für Schiene
050		2	Senkkopfschrauben M5 x 35 für Endstück
060		2	Senkkopfschrauben M8 x 40 für Gennakerring
070		1	Gegenplatte für Schiene
080		1	Gegenplatte für Ring
090		16	U-Schiebe B5
100		2	U-Scheibe B8
110		16	Sechskantmutter M5
120		2	Sechskantmutter M8
130		1	Augreitur-Set (2 Gurte, 4 Fenderösen, 2 Bändsel)
140		4	Schäkel
150		2	Decksaugen klappbar
160		6	Linsensenkschrauben M6x26 für Decksaugen
170		8	Linsenschrauben M5x30 für Fenderösen
180		16	Korrex-Kappen

GENNAKERVORRICHTUNG

Gennakervorrichtung inkl. Ausreitgurte

Schiene mit Schlitten für Gennakerbaum laut Foto ausrichten und Bohrungen anzeichnen.



Bild 1: Position Schiene

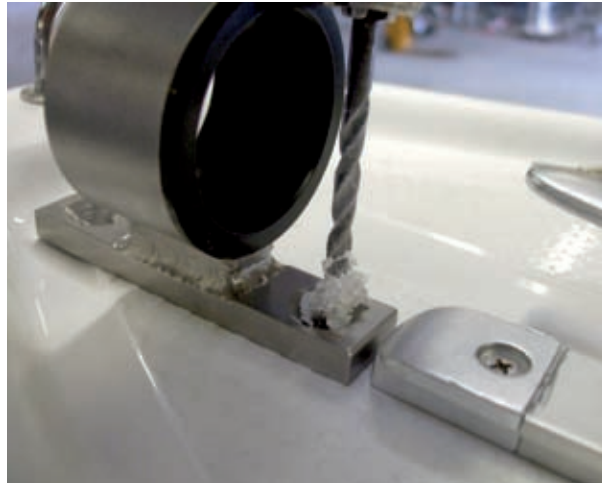


Bild 3: Position Gennakerring

Mit einem Bohrer $\text{\O}5,5$ mm für die Schiene und mit $\text{\O}8,5$ mm für den Ring bohren.
Nun die Bohrungen mit Dichtungsmittel abdichten



Bild 2: Position Gennakersystem

Den Ring für Gennackerbaum entsprechend ausrichten und ebenfalls anzeichnen.

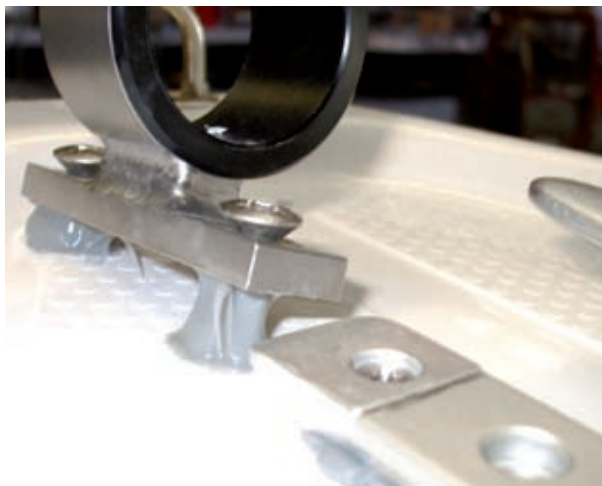


Bild 4: Bohrungen mit Dichtungsmittel

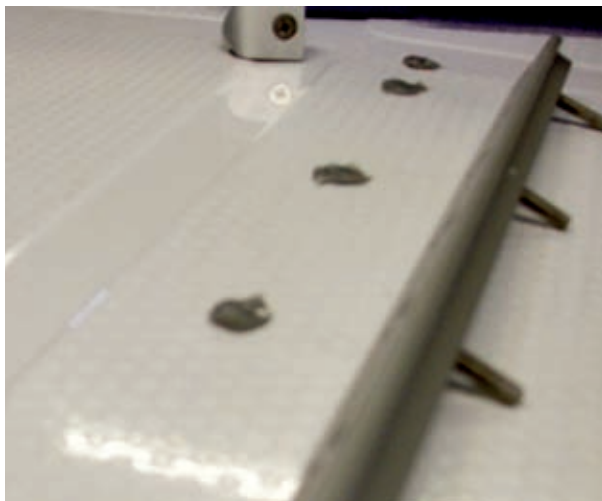


Bild 5: Dichtungsmasse an Schrauben und Bohrung

Den Ring mit Senkkopfschrauben M8x40 und Gegenplatte, Scheibe und Mutter festschrauben.



Bild 6: Gennakerbaum in Ring

Jetzt den Gennakerbaum in den Ring einführen und die Schiene mit Senkkopfschrauben M5x35 Gegenplatte, Scheibe und Mutter montieren. Auf dem letzten Loch vor der Schiene wird jeweils ein Endstück mit den beiden längeren Schrauben befestigt.



Bild 7: Endstück der Gennakerschiene

Als nächstes werden die Ausreitgurte montiert.

Die mitgelieferten Fenderöse an das Ende der Sitzducht mit Dichtungsmittel und Schrauben montieren.



Bild 8: Fenderöse am Ende der Sitzducht

Eine weitere Fenderöse wird in der vordern Sicke des Backskistendeckel in gleicher Flucht montiert.



Bild 9: Fenderöse in Sicke für Backskistendeckel

Nun wird das klappbare Decksauge neben dem Einstieg montiert. Decksauge anzeichnen, mit Bohrer D.5mm vorbohren, Gewinde M6 schneiden und mit Dichtmittel und Schrauben befestigen.



Bild 10: Decksauge neben Einstieg

Jetzt wird der Ausreitgurt mit den mitgelieferten Schläckeln vorne und hinten montiert. Mit den mitgelieferten Bändseln kann der Ausreitgurt an der vorderen Sicke des Backskistendeckel an der Fensteröse fixiert werden.

ACHTUNG !

Die Tragkraft der Verankerung ist auf 2 Personen abgestimmt.
Nie überschreiten!

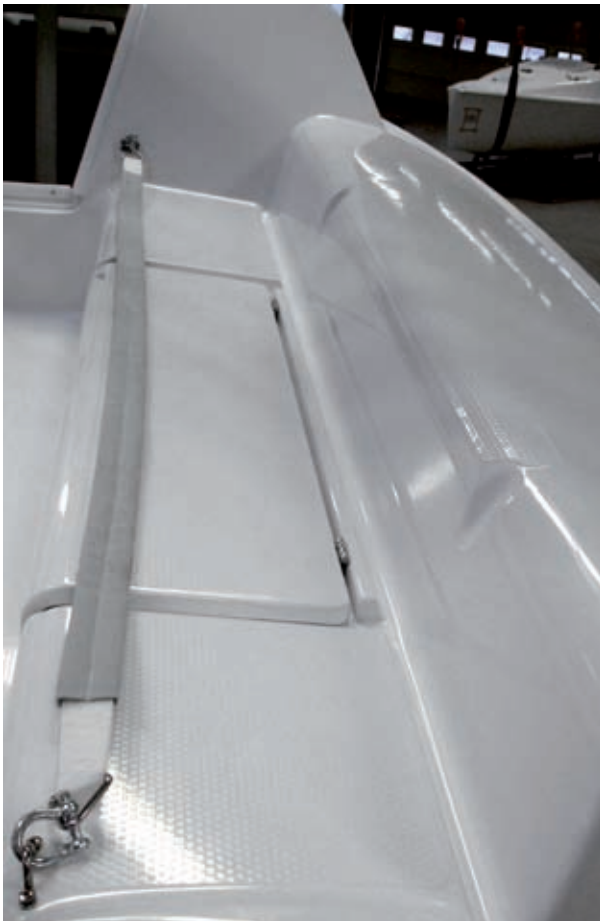


Bild 11: Ausreitgurt montiert

Sehr geehrter VARIANTA 18-Eigner,

wir hoffen Sie hatten keine Probleme beim komplettieren Ihrer neuen Segelyacht. Nach sorgfältiger Studie der Baubeschreibung und deren genauer Einhaltung sollte Ihnen der Ausbau der VARIANTA 18 keine Schwierigkeiten bereitet haben. Wenn Sie dennoch etwas nicht verstanden haben, teilen Sie es uns bitte mit. Wir sind ständig bemüht, Verbesserungsvorschläge in die Baubeschreibungen der VARIANTA 18 einfließen zu lassen.

Bei Nachbestellungen einzelner Teile des Baupaketes geben Sie uns bitte immer die Paket-Nr., die Artikel-Nr. und die Artikelbezeichnung an.

Nun wünschen wir Ihnen viel Freude mit Ihrer neuen VARIANTA 18 und Mast- und Schotbruch.

Ihre VARIANTA-Crew