



MONTAGEANLEITUNG

Best.-Nr. X1003

Benötigte Hilfsmittel

Bohrmaschine

Stift

Bohrer D. 8,5 mm

Schraubenschlüssel 13

Dichtungsmittel (Silicon/Sikaflex)

Stückliste

Pos.	Bestell-Nr. (Art-Nr.)	Menge	Bezeichnung
010		1	Heckmotorhalterung
020		4	Sechskantschraube M8x50
030		8	U-Scheiben B8,4
040		4	Sechskantmutter M8
050		4	Korrex-Kappen

MOTORHALTERUNG

Motorhalterung laut Zeichnung ausrichten und Bohrungen anzeichnen.

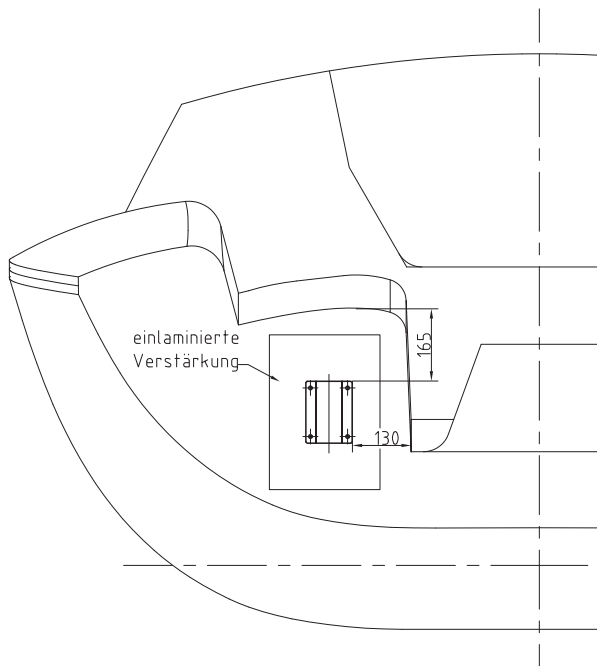


Bild 1: Position Motorhalterung

Mit einem Bohrer Ø8,5 mm Ring bohren, nun die Bohrungen mit Bostik abdichten.



Bild 2: Heckmotorhalterung



Bild 3: Befestigung Ansicht innen

Motorhalterung mit Sechskantschrauben M8x50, Unterlegscheiben und Muttern festschrauben.

Jetzt können Sie den Motor an die Halterung entsprechend anbringen.

ACHTUNG !

Nie die Tragkraft von max. 30 kg = 8 PS überschreiten!

Sehr geehrter VARIANTA 18-Eigner,

wir hoffen Sie hatten keine Probleme beim komplettieren Ihrer neuen Segelyacht. Nach sorgfältiger Studie der Baubeschreibung und deren genauer Einhaltung sollte Ihnen der Ausbau der VARIANTA 18 keine Schwierigkeiten bereitet haben. Wenn Sie dennoch etwas nicht verstanden haben, teilen Sie es uns bitte mit. Wir sind ständig bemüht, Verbesserungsvorschläge in die Baubeschreibungen der VARIANTA 18 einfließen zu lassen.

Bei Nachbestellungen einzelner Teile des Baupaketes geben Sie uns bitte immer die Paket-Nr., die Artikel-Nr. und die Artikelbezeichnung an.

Nun wünschen wir Ihnen viel Freude mit Ihrer neuen VARIANTA 18 und Mast- und Schotbruch.

Ihre VARIANTA-Crew